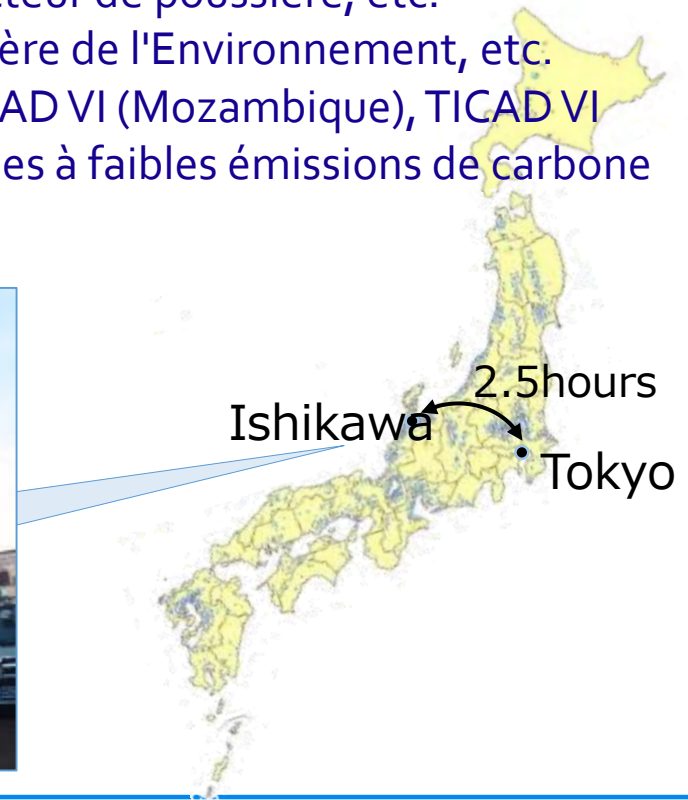


A propos de Meiwa Co., Ltd.

Une entreprise axée sur la technologie développant des usines environnementales

- **Année de constitution:** 1965 - **Nombre d'employés:** Environ 50
- **Lieu:** Ville de Kanazawa, préfecture d'Ishikawa, Japon
- **Secteur principal d'activité :** Environnement / Agriculture / Énergies renouvelables
- **Principaux produits:** Usine de carbonisation de la biomasse / Unité de traitement des effluents / Système de fermentation de méthane / collecteur de poussière, etc.
- **Partenaires du projet:** Université de Tokyo, JICA, Ministère de l'Environnement, etc.
- **Participation aux Conférences:** Conférence de suivi TICAD VI (Mozambique), TICAD VI Japan Fair (Kenya), Atelier de l'ONUDI sur les technologies à faibles émissions de carbone (Kenya).



Technologie de Meiwa : Carbonisation de la biomasse - Général

**Biomasse non
utilisée**

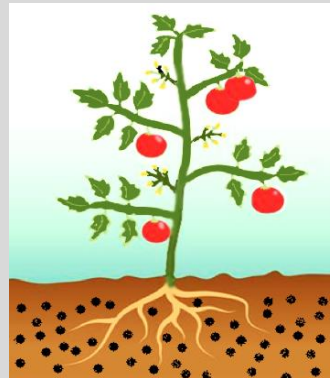


Usine de carbonisation

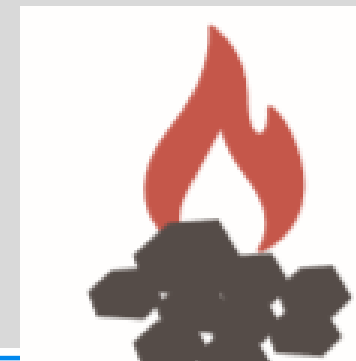
Biochar



**Agriculture
résistante à la
sécheresse**



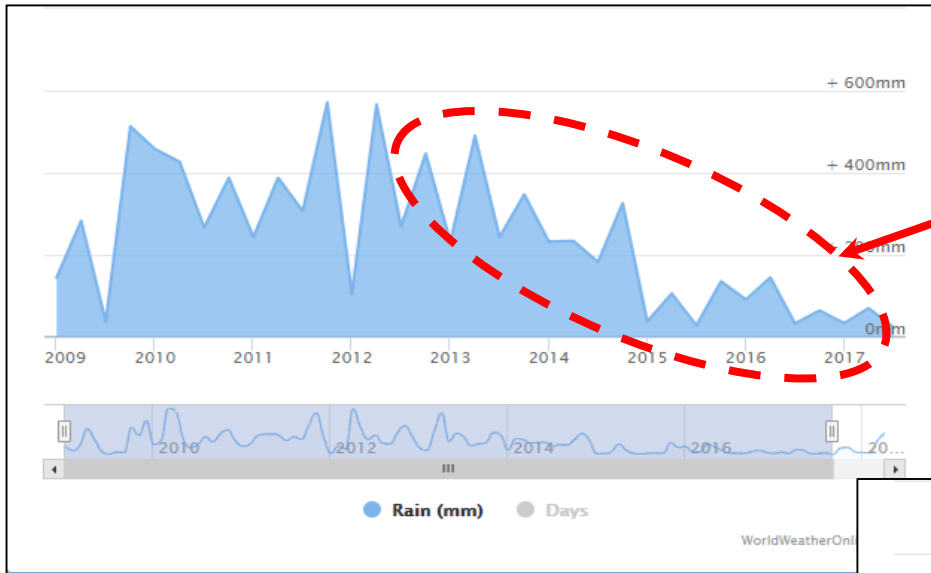
**Carburant
renouvelable**



Sécheresse = perdre tout



Défi de l'Afrique: changement climatique

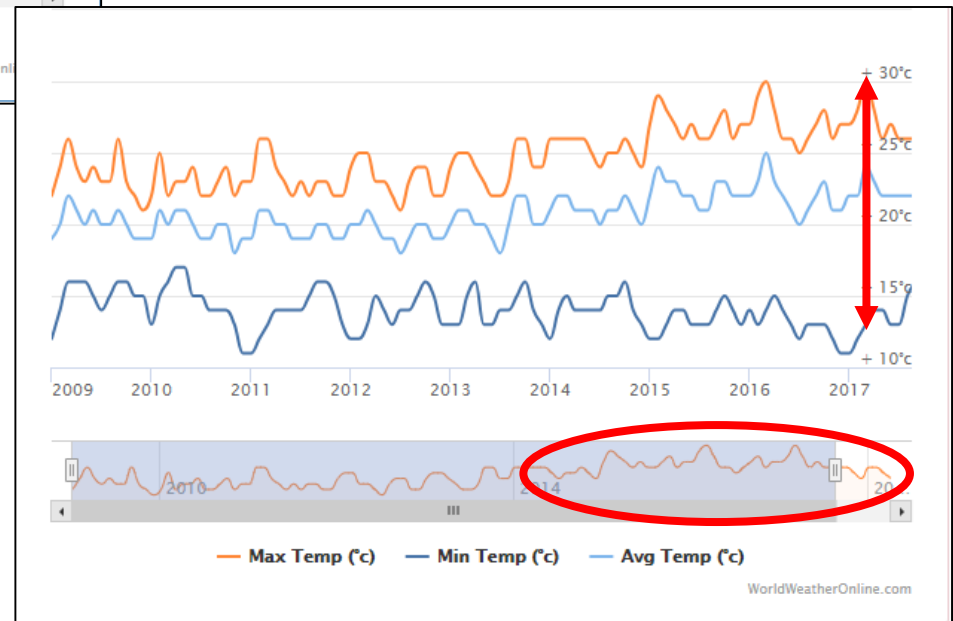


Diminution systématique
des précipitations
annuelles

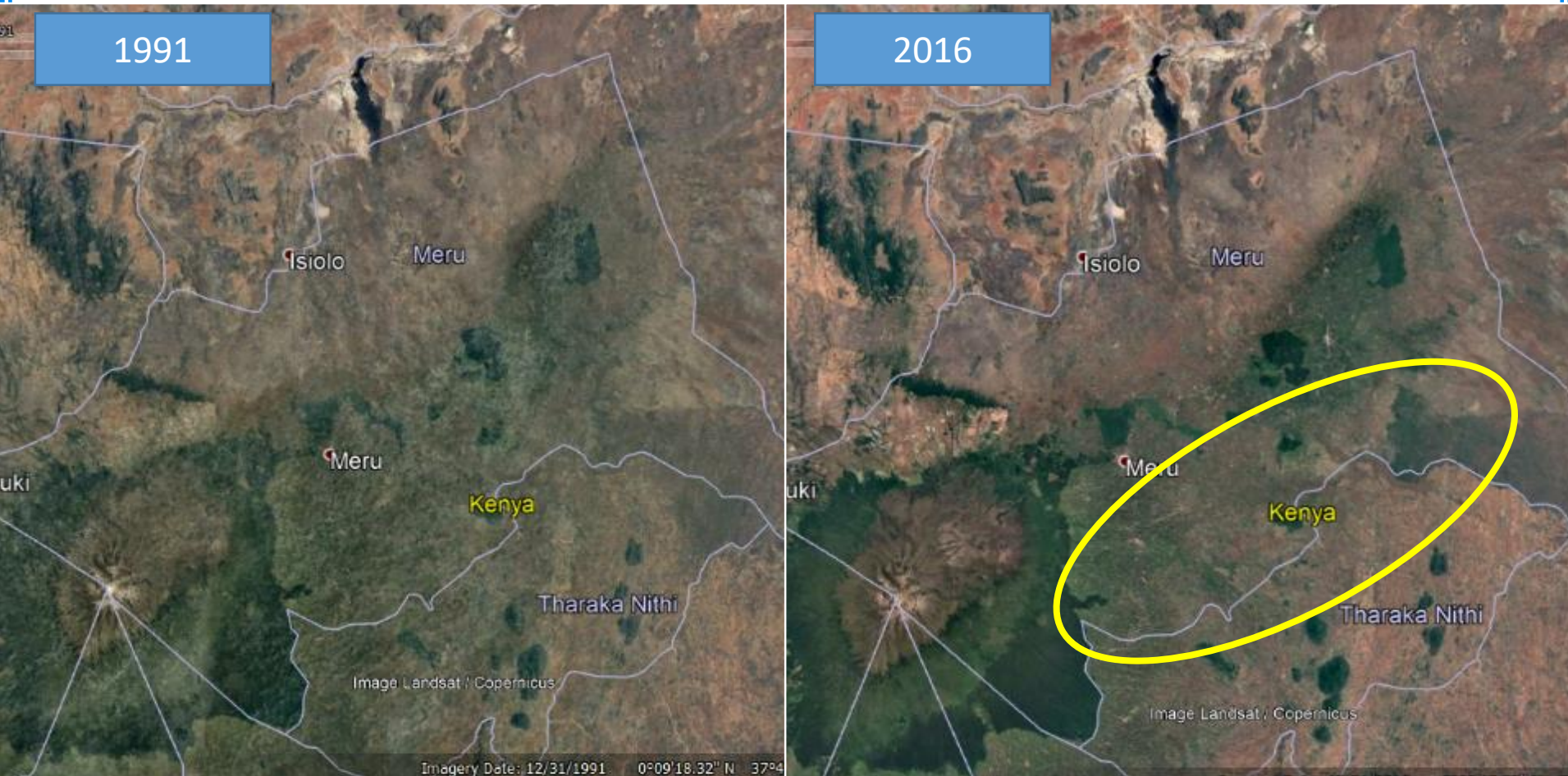
Elargissement de l'écart

T_{\max} & T_{\min}

Augmentation annuelle de
la température moyenne



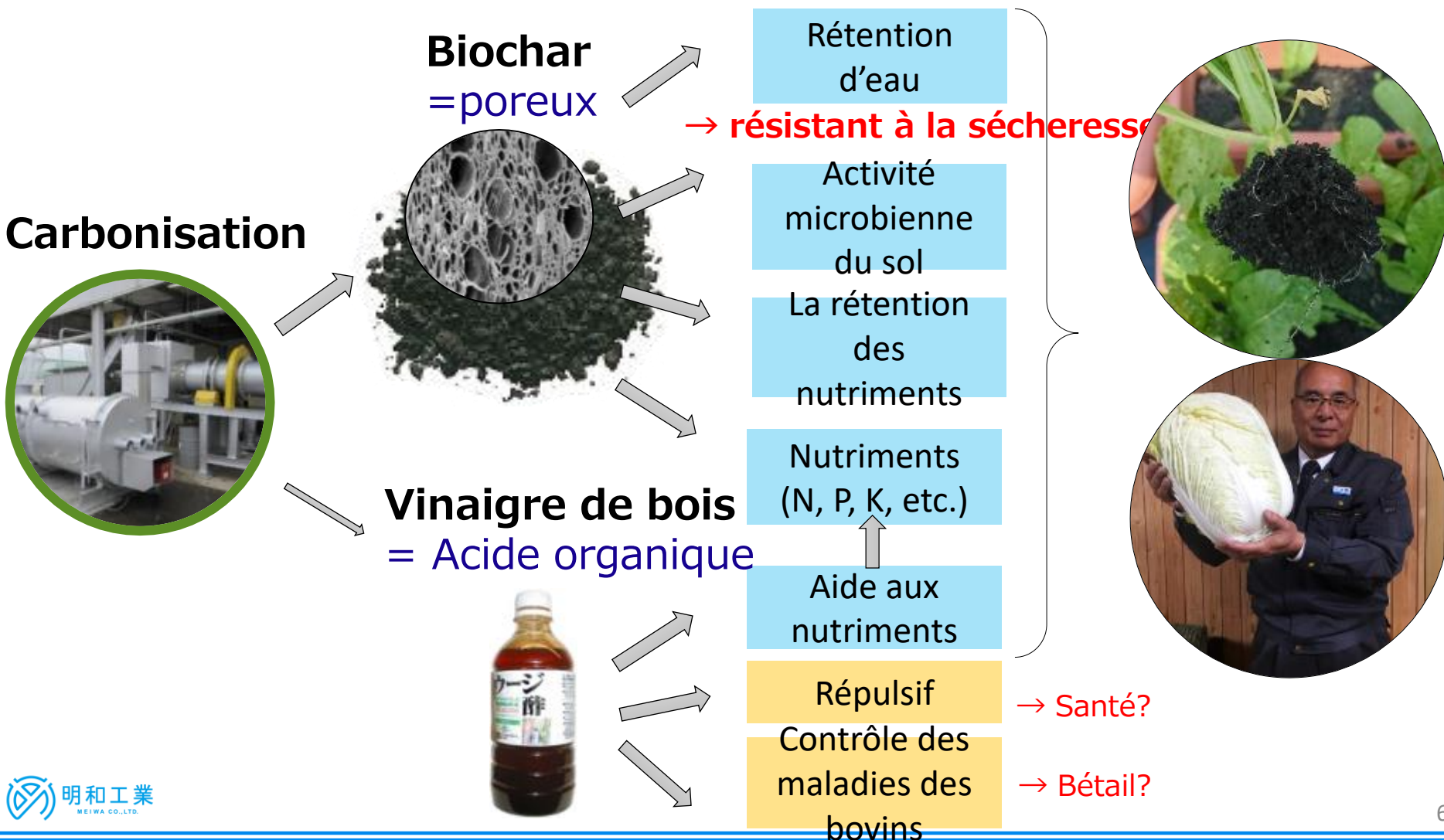
Défi de l'Afrique: changement climatique



- Dégradation des terres (faible capacité de rétention d'eau)
- Rendement du maïs réduit jusqu'à 45% (Adhikari *et al.*, 2015)

Technologie de Meiwa :

Biochar - Conditionneur puissant de terre



Effet du biochar "sauvage" au Kenya



Réduit

Plus sain

➔ Fonctionne pour une agriculture résiliente au climat

Comment obtenir le biochar?

Technologie de Meiwa : Carbonisation de la biomasse - Mécanisme

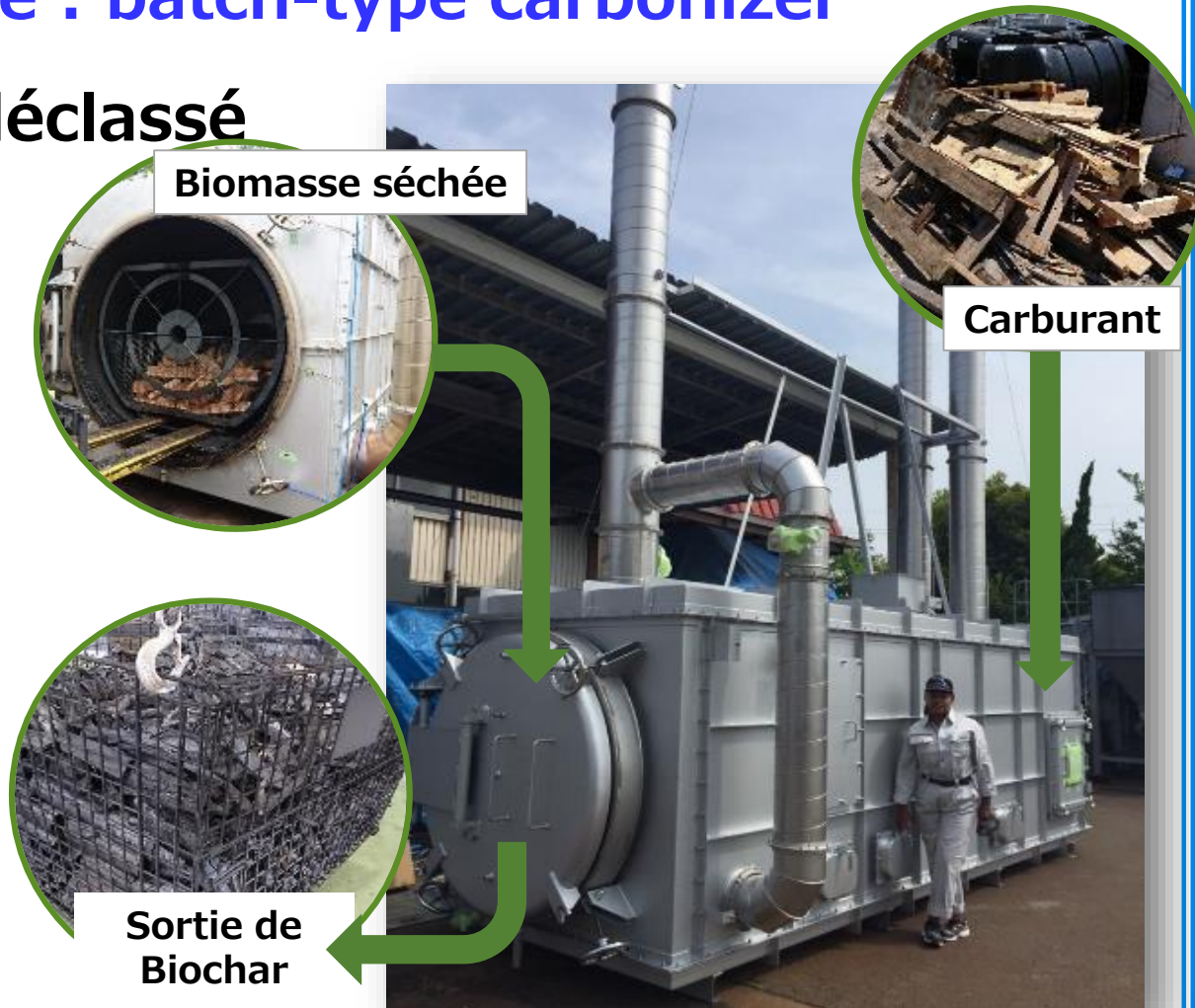
Série Box à Carbone : batch-type carbonizer

Stratégiquement déclassé

- Simple à utiliser
- Rapide (2-3jours→8h)
- A faible consommation
- A Énergie solaire
- Sans fumée
- * Pré-séchage requis



**Déployable
n'importe où**



Biomasse inutilisée: ressources négligées

~ Bagasse ~



Biomasse inutilisée: ressources négligées

~Boues~









80
KPH

MERU
ADMINISTRATION

ADMINISTRATION

KWE
339

Biomasse inutilisée: ressources négligées

~ Résidus végétaux ~



Essai et erreur, se déroulant au Kenya

Processus pour établir le système de circulation des ressources



Collecte et tri des déchets organiques



Pré-traitement (séchage, briquetage, déchetage, etc.)



Carbonisation

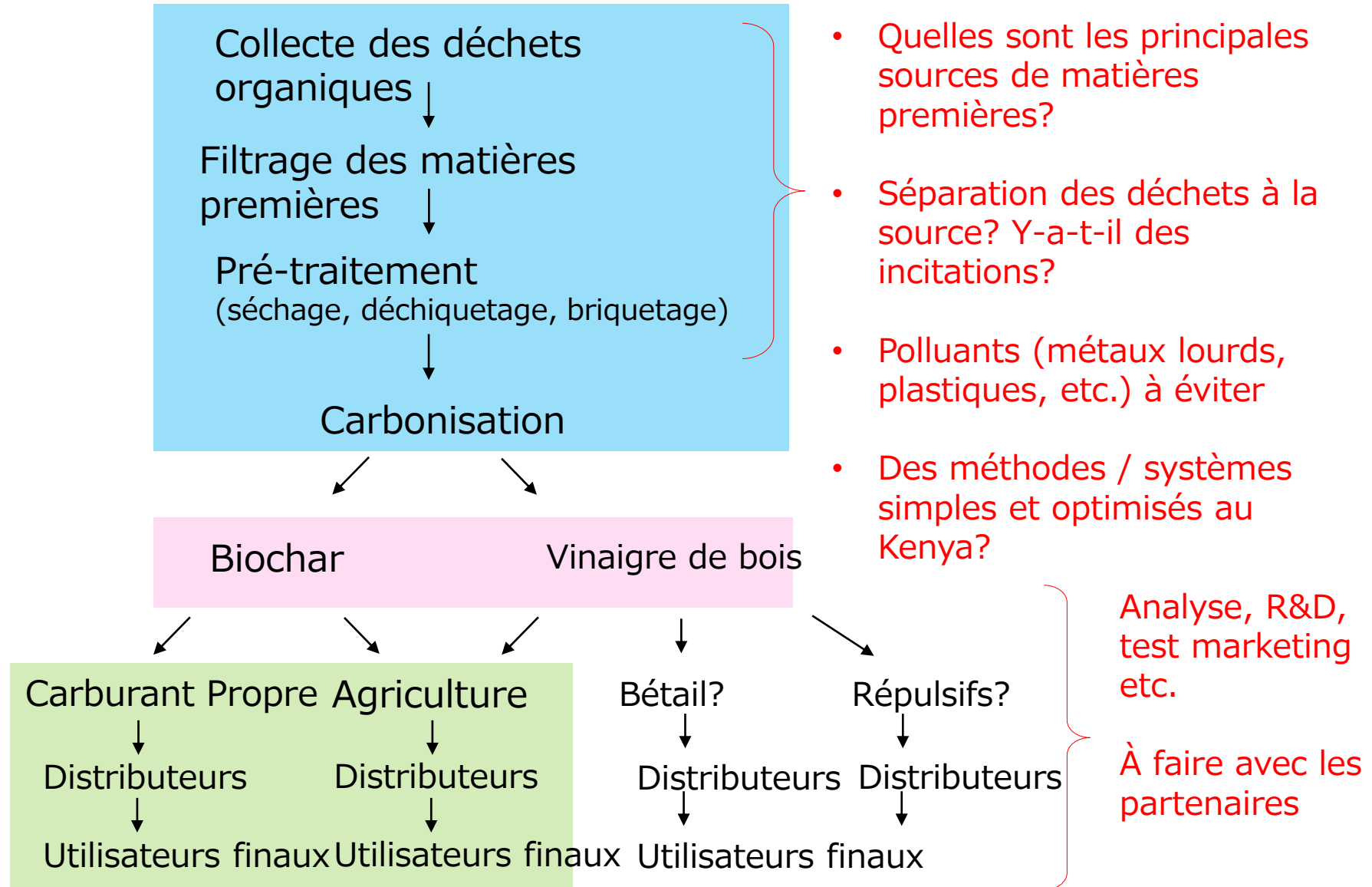


(Post-traitement)



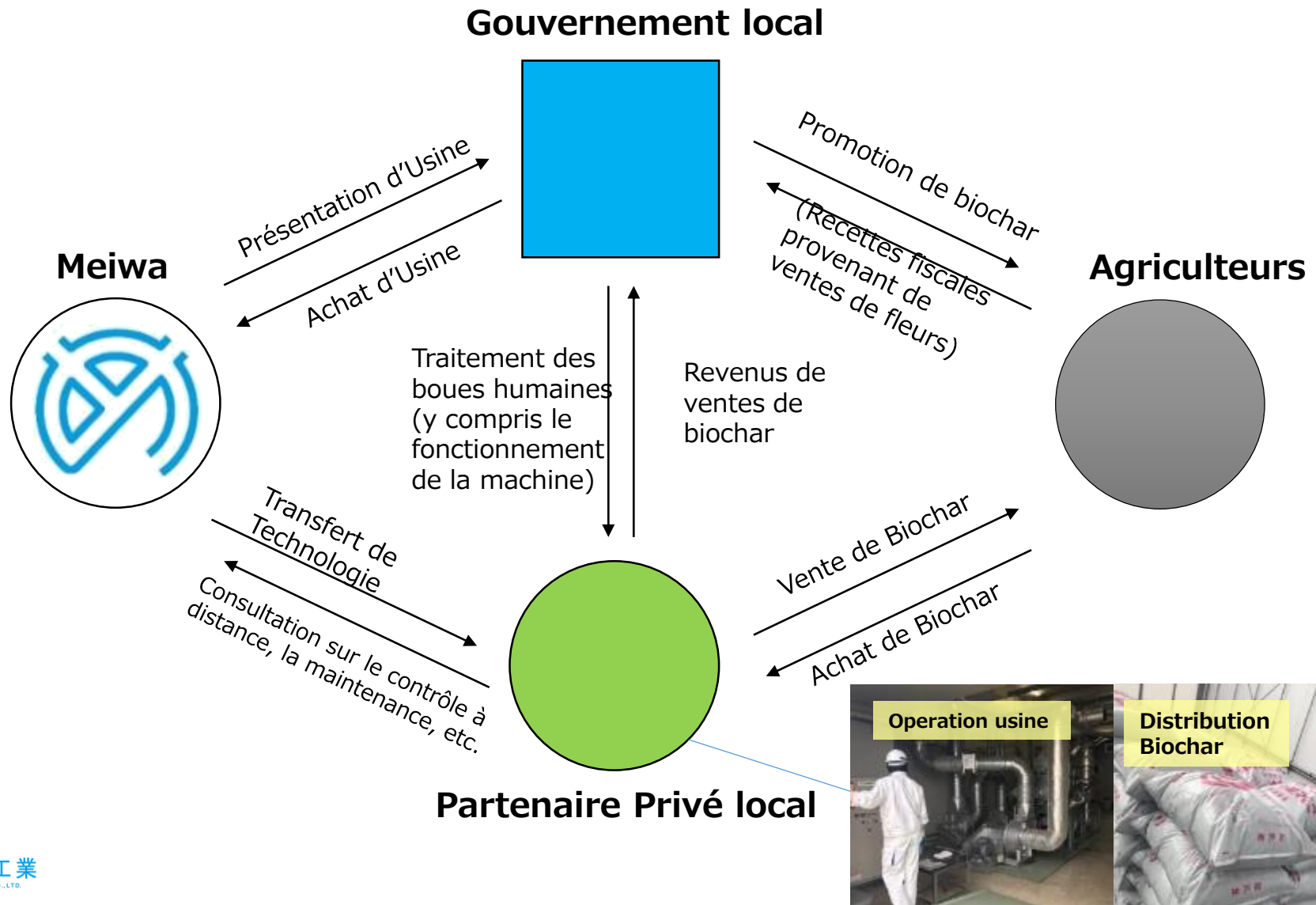
Expérience agricole avec Biochar et vinaigre de bois¹⁶

Clé du succès = divers partenaires



Etude de Cas au Japon

-pour les boues d'épuration humaines



Biochar : Pour une agriculture résiliente au climat

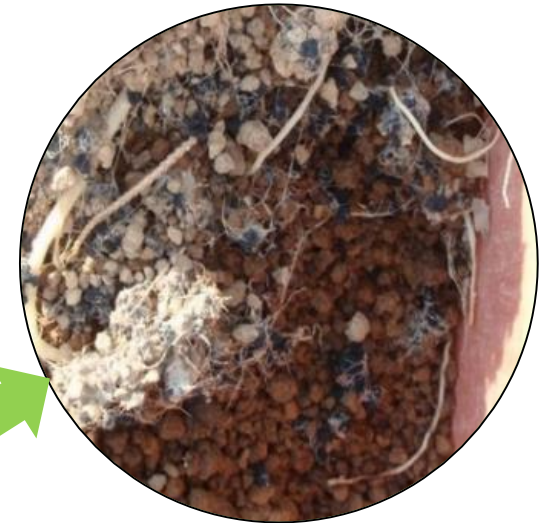
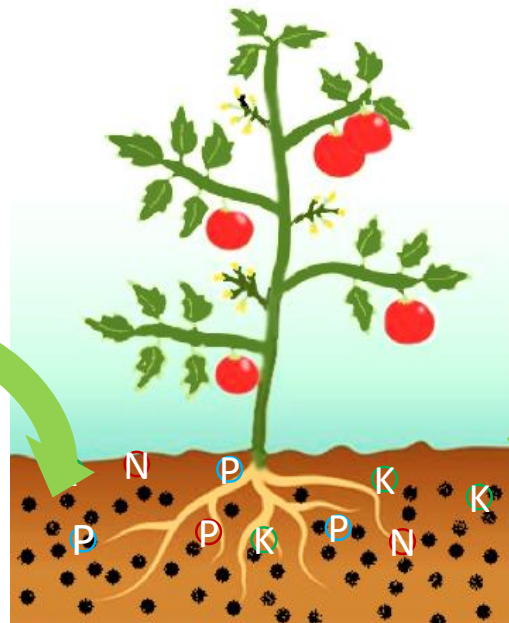
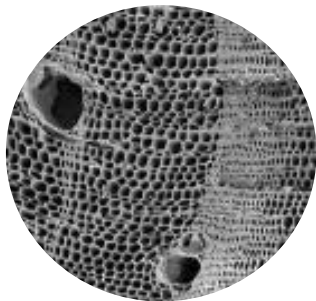
Haute rétention d'eau

Rétention et assimilation des nutriments

Activation microbienne

Propres nutriments

Biochar



- **Moins d'eau**
- **Moins de terreau**
- **Renforce les tiges, etc.**

Essai et erreur, se déroulant au Kenya

Processus pour établir le système de circulation des ressources



**Atelier avec le
gouvernement régional**

Partenariat



**Expérience Biochar avec
l'université et l'agriculteur**



Présentation de la technologie du Japon



(, etc.)